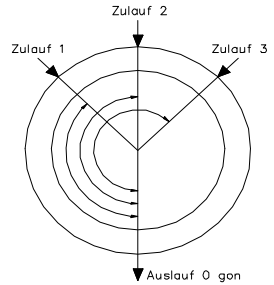
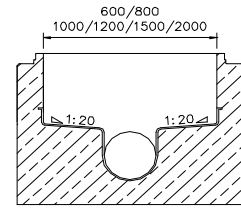


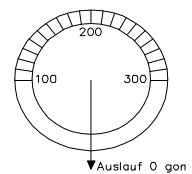
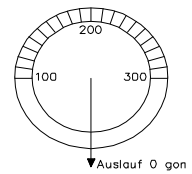
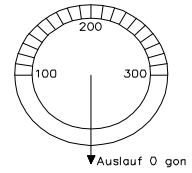
Betonwerk: \_\_\_\_\_  
 Baustelle: \_\_\_\_\_  
 gewünschter Liefertermin: \_\_\_\_\_ Abholung / Zulieferung: \_\_\_\_\_  
 Bauunternehmer: \_\_\_\_\_  
 Rechnung an: \_\_\_\_\_  
 Datum: \_\_\_\_\_ Unterschrift Besteller: \_\_\_\_\_

PRECO - Schachtunterteile



Da es sich bei Schachtunterteilen um auftragsbezogene Sonderanfertigungen handelt, muss auf die Abnahme bestanden werden. Änderungen oder Annullierungen sind nach Fertigungsbeginn nicht mehr möglich.

Stk.	Schacht-Nr.	Schacht	Rohranschlüsse			Anschlußhöhe zusätzlicher Zuläufe u. Höhe bei Sohlversatz zur Sohle Auslauf + mm	Gefälle an den Rohr-an schl. ‰	Steig-elem. gon
			Winkel-angaben gon	NW mm	Rohrart			
		Ø mm						
		h3 mm						
		Auslauf	0			0		
		Zulauf 1						
		Zulauf 2						
		Zulauf 3						
		Ø mm						
		h3 mm						
		Auslauf	0			0		
		Zulauf 1						
		Zulauf 2						
		Zulauf 3						
		Ø mm						
		h3 mm						
		Auslauf	0			0		
		Zulauf 1						
		Zulauf 2						
		Zulauf 3						



**Gerinne**

- **Standardausführung**  
Gefälle im Gerinne 1 %  
Muffenneigung dem Gefälle angepasst
- **Sonderausführung mit Zuschlag**  
Gefälle > 1 % im Gerinne eingebaut  
Muffenneigung dem Gefälle angepasst  
Schacht Nr. \_\_\_\_\_

**Zusätzliche Zuläufe**

- (mit Mehrpreis je Gerinne NW)
- **Standardausführung**  
Anschluß scheidtgleich zum Auslauf  
(Angabe Tabellenspalte Anschlußhöhe)
- **Sonderausführung**  
Anschluß sohlengleich  
(Angabe Tabellenspalte Anschlußhöhe)
- **Sonderausführung**  
Anschluß mit Sohlversatz  
(Angabe Tabellenspalte Anschlußhöhe)

**Dimensionswechsel**

- **ohne Zuschlag**  
Gerinne wie größere Rohr - Nennweite  
Anschluß sohlgleich  
Schacht Nr. \_\_\_\_\_
  - **mit Zuschlag**  
Gerinnereduzierung sohlgleich  
Schacht Nr. \_\_\_\_\_
  - **mit Zuschlag**  
Gerinnereduzierung scheidtgleich  
Schacht Nr. \_\_\_\_\_
- Steigkasten** im Gerinne > 500 NW  
entsprechend DIN - Regeln
- ja  
Schacht Nr. \_\_\_\_\_

**Abkürzungen für Rohrarten**

- FZ = FZ - Kanalrohr Kl.
- SNL = Steinzeugrohr Normallastreihe mit Lippdichtung
- SNK = Steinzeugrohr Normallastreihe Steckmuffe K
- SHK = Steinzeugrohr Hochlast Steckm. K
- Beton = Betonrohr mit integrierter Dichtung (Bitte immer das d3 - Maß angeben)
- KG = PVC - Kanalrohr Kl. B
- UR = ULTRA - RIB
- GGG = duktiles Gußeisen
- GFK = GFK - Rohr

**Sonstige PE-HD / PP Anschlüsse:**

(Bitte immer die Wandstärke angeben)  
 \_\_\_\_\_  
 \_\_\_\_\_

**Bemerkungen:**

\_\_\_\_\_  
 \_\_\_\_\_  
 \_\_\_\_\_

Gewünschtes ankreuzen. Wenn keine Angaben gemacht sind, erfolgt jeweils die Standardausführung.